



# Passage Roxtec FlamePlus™

Passages légers avec fonction d'obturation intégrée

Le Roxtec FlamePlus™ est une solution d'étanchéité pour le passage de plusieurs câbles, à boulonner sur différentes structures. La modularité du cadre simplifie la manipulation et la logistique, et sa conception légère le rend idéal pour les panneaux sandwich, tandis que la large bride offre un espace entre les boulons et l'ouverture du cadre pour minimiser le risque de fissures lorsqu'il est boulonné à des murs de béton ou de brique. La plaque d'obturation intégrée assure une protection contre les intrusions pendant et après la phase de construction.

Les modules d'étanchéité s'adaptent à des câbles de différentes tailles et peuvent être utilisés pour créer une capacité de réserve.



- Léger
- Étanchéité pendant la phase de construction
- Ouvrable
- Conception modulaire

## Caractéristiques du produit



Coupe-feu



IP/UL NEMA

## Structure d'installation



Panneau sandwich



Béton

## Type de fixation



Boulonnage

## Classements et certificats

### Feu

- Classement E/EI selon EN 13501

### Étanchéité

- IP 66

## Dimensions du cadre

mm/kg

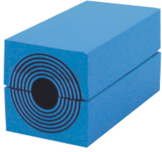
Les variantes de cadre ci-dessous sont une sélection limitée. Pour voir la gamme complète de cadres et de configurations, veuillez visiter [roxtec.com](https://www.roxtec.com).

Titre	Ouvertures de cadre	Espace de remplissage	Dimensions externes WxHxD	Dimensions d'ouverture w x h	Poids	N° art.
FLAMEPLUS 6x1 WITH EXT. FRAME	1	120 x 180	331 x 433 x 310		5.6	223805
FLAMEPLUS 6x2 WITH EXT. FRAME	2	120 x 180	487 x 433 x 310	351 x 297	8.4	223806
FLAMEPLUS 6x3 WITH EXT. FRAME	3	120 x 180	642 x 433 x 310		11.4	223807
FLAMEPLUS 6x1	1	120 x 180	332 x 433 x 67	196 x 297	2.6	213303
FLAMEPLUS 6x2	2	120 x 180	487 x 433 x 67	351 x 297	4.8	213321
FLAMEPLUS 6x3	3	120 x 180	643 x 433 x 67	507 x 297	6.1	213322
FLAMEPLUS 6x4	4	120 x 180	798 x 433 x 67	662 x 297	7.5	235413



# Eléments d'étanchéité

## Eléments d'étanchéité



Module RM avec Multidiameter™



Kit d'étanchéité Roxtec



Plaques de maintien Roxtec



Lubrifiant Roxtec



Wedge et Wedgekit

Pour plus d'informations, veuillez consulter [roxtec.com](https://www.roxtec.com).

The product information provided by Roxtec does not release the purchaser of the Roxtec system, or part thereof, from the obligation to independently determine the suitability of the products for the intended process, installation and/or use.

Roxtec gives no guarantee for the Roxtec system or any part thereof and assumes no liability for any loss or damage whatsoever, whether direct, indirect, consequential, loss of profit or otherwise, occurred or caused by the Roxtec systems or installations containing components not manufactured by an authorized manufacturer and/or occurred or caused by the use of the Roxtec system in a manner or for an application other than for which the Roxtec system was designed or intended.

Roxtec expressly excludes any implied warranties of merchantability and fitness for a particular purpose and all other express or implied representations and warranties provided by statute or common law. User determines suitability of the Roxtec system for intended use and assumes all risk and liability in connection therewith. In no event shall Roxtec be liable for indirect, consequential, punitive, special, exemplary or incidental damages or losses.

The Roxtec products are offered and sold in accordance with the conditions of the Roxtec General Terms of Sales. The latest version of the Roxtec General Terms of Sales can be downloaded from <https://www.roxtec.com/en/about-us/about-roxtec/general-terms-of-sales/>

We reserve the right to make changes to the product and technical information without further notice. Any errors in print or entry are no claims for indemnity. The content of this publication is the property of Roxtec International AB and is protected by copyright.

This document was generated on: 2024-08-13